

## Erreur de configuration – 2147024891 (accès refusé!)

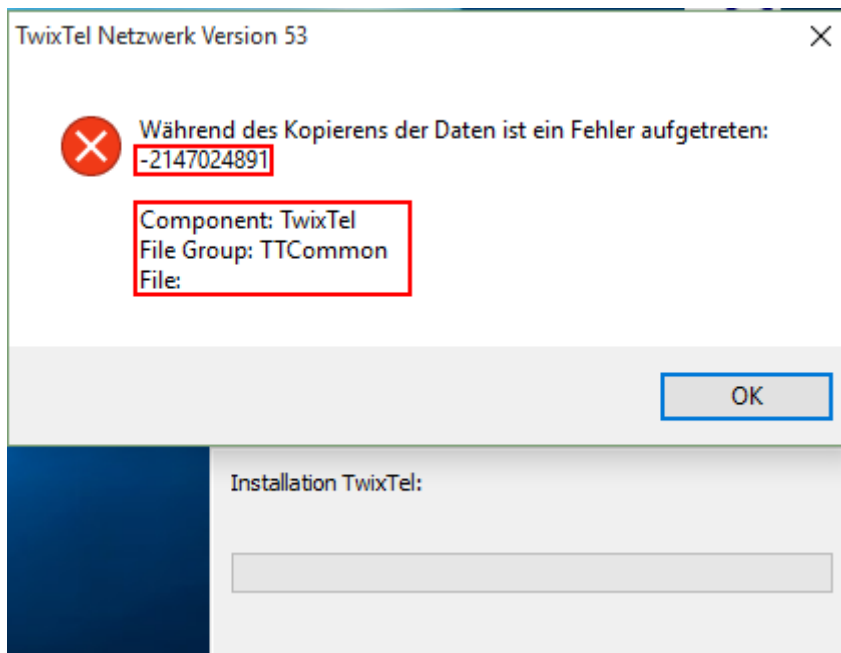
### Version monoposte de TwixTel:

Exécutez le programme d'installation en tant qu'administrateur.

### Version réseau de TwixTel:

1<sup>er</sup> cas: le message d'erreur s'affiche au début de la procédure d'installation.

Solution: l'installation nécessite des droits d'accès complets dans le dossier cible.  
Contrôlez les droits d'accès et recommencez l'exécution du programme d'installation.



2<sup>e</sup> cas: le message d'erreur s'affiche au moment de la copie des données de l'annuaire téléphonique.

Solution: le chemin d'accès du fichier de l'annuaire téléphonique est protégé en écriture, erroné ou indique le support DVD du serveur.

Contrôlez le partage des données et les droits d'accès.

Exécutez à nouveau le programme d'installation.

En cas d'installation d'une mise à jour:

afin de pouvoir sélectionner à nouveau le chemin des données de l'annuaire téléphonique, répondez à la question de mise à jour par «**Non**».

TwixTel Netzwerk Version 53

Während des Kopierens der Daten ist ein Fehler aufgetreten:  
-2147024891

Component: COMPONENT\_NAME\_TWIX  
File Group: DataCD  
File:

OK

Installation

