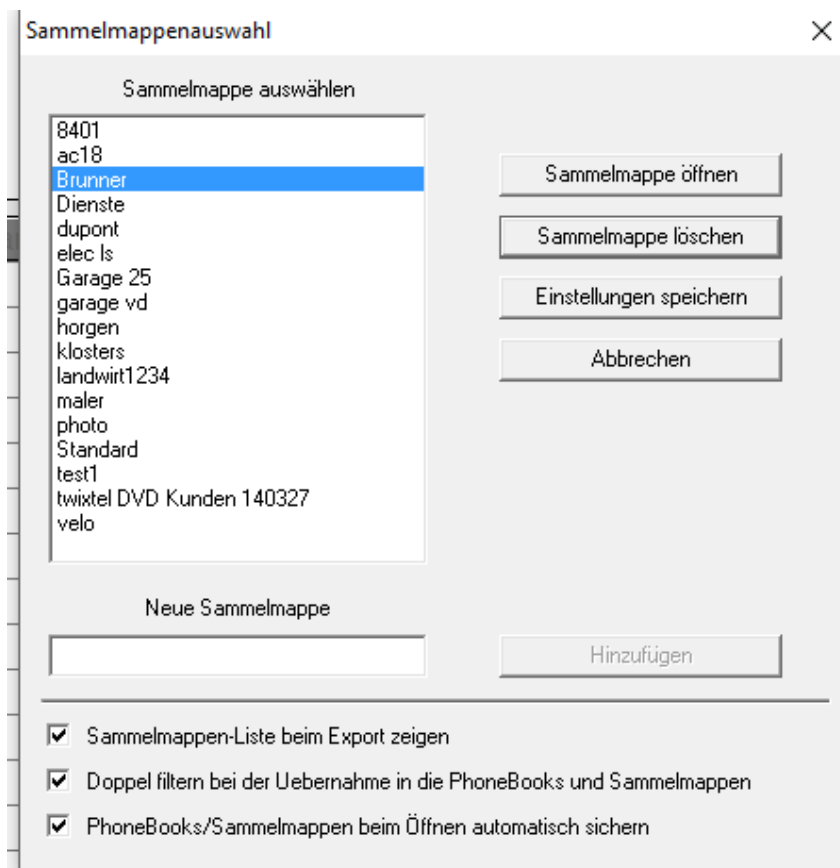


## Eine Sammelmappe erstellen und Daten übertragen

Sie wollen Daten, welche Sie im twixel gefunden haben, in eine Sammelmappe transferieren, damit Sie diese dort bearbeiten können. Der Export von den Daten in ein Excel wird Ihnen im Dokument «Export von Daten ins Excel» erklärt.

### Sammelmappe erstellen

1. Öffnen Sie das twixel Programm
2. Klicken Sie auf Sammelmappe und Wählen Sie «Sammelmappe auswählen / Neu»
3. Benennen Sie Ihre Sammelmappe im Feld «Neue Sammelmappe», stellen Sie sicher, dass unten alle drei Häkchen gesetzt sind.
4. Klicken Sie auf Hinzufügen und Einstellungen speichern



5. Nun setzen Sie eine Suche im twixel ab, z.B. Garage in Horgen, markieren Sie die gefundenen Datensätze im Menu Bearbeiten «Alle Einträge markieren», und die zu transferierenden Datensätze sind blau markiert.



Twix AG - Gewerbestrasse 12 - 8132 Egg  
Telefon 044 984 22 11 - Fax 044 984 33 37 - www.twix.ch - info@twix.ch

TwixTel  
Datei Bearbeiten Suche Sammelmappe PhoneBook Optionen Weitere Funktionen Hilfe

ganze Schweiz Alle Einträge

Rubrik/Name/Text:    
Vorname:    
Strasse/Nr.:    
PLZ, Ort:    
Beruf:    
Partnername:    
E-Mail/Homepage:   
Tel-/Fax-/Mobile-Nr.:

Bertotti & Bertotti Royal Garage GmbH  
Zugerstr. 91  
8810 Horgen ZH  
Spenglererei

Gefundene Einträge: 42  
Markiert: 42

Rubrik	Name	Vorname	Strasse + Nr	PLZ	Ort	Telefon 1	Tel-Typ 2	Telefon 2
	Bertotti & Bertotti Royal Garage GmbH		Zugerstr. 91	8810	Horgen	044 725 75 00	Spenglerei	* 044 725 77 68
Carrosserie:	Royal Garage GmbH		Zugerstr. 91	8810	Horgen	* 044 725 77 68		
Garage:	AMAG Automobil- und Motoren AG		Im Schnegg 1	8810	Horgen	044 727 40 40		
Garage:	Auto-Center Horgen GmbH		Todistr. 54	8810	Horgen	* 044 725 32 94	Fax	* 044 725 32 39
Garage:	Auto - Service Rrafshi			8810	Horgen	079 533 33 18		
Garage:	A3 Stop & Go Garage		Zugerstr. 231	8810	Horgen	* 044 725 12 38		
Garage:	Car & Haar		Zugerstr. 84	8810	Horgen	* 044 770 35 10	Fax	* 044 770 35 11
Garage:	Pneu Temperli AG		Seestr. 287	8810	Horgen	* 044 725 43 82		
Garage:	Royal Garage		Zugerstr. 91	8810	Horgen	044 725 75 00		
Garage:	Seegarage Müller AG		Seestr. 340	8810	Horgen	044 718 20 30		
Garage:	Seegarage Müller AG		Seestr. 295/297	8810	Horgen	044 718 70 30	Fax	044 718 70 31
Garage:	Service-Center Bergermoos		Seestr. 128	8810	Horgen	* 043 488 69 69	Fax	* 043 422 85 70
Garage:	Suzuki Vertretung		Zugerstr. 84	8810	Horgen	* 044 770 35 10	Fax	* 044 770 35 11
Garage:	Waldegg Garage		Waldeggstr. 17	8810	Horgen	* 044 725 66 15		
Garage:	Werner		Zugerstr. 84	8810	Horgen	* 044 770 35 10	Fax	* 044 770 35 11

6. Klicken Sie nun oben auf das Menu «Sammelmappe» und wählen Sie den zweiten Befehl «Zur Sammelmappe hinzufügen (da sollte dann auch der Name Ihrer erstellen Sammelmappe stehen)
7. Die Daten werden nun in diese Sammelmappe transferiert.
8. Unter dem Menu Sammelmappe auf «Sammelmappe bearbeiten» klicken. Nun können Sie nun den Daten Hand anlegen und Merkmale hinzufügen oder löschen.

Für den Export in Excel oder Word lesen Sie bitte die Vorlagen «Export in Excel» oder «Export in Word»

Sie können auch Daten ins twixtel importieren. Mehr Informationen finden Sie im Dokument «Import ins twixtel»